



# **КОМПАНИЯ «АЛЬП-ПРОМ»**

**ВЫПОЛНЕНИЕ ВЫСОТНЫХ РАБОТ С ПРИМЕНЕНИЕМ  
МЕТОДОВ ПРОМЫШЛЕННОГО АЛЬПИНИЗМА**





**КОМПАНИЯ «АЛЬП-ПРОМ» – это современная команда высококвалифицированных профессионалов, работающая на промышленном рынке Украины с 2005 года. Главной и отличительной особенностью компании является осуществление ремонтно-строительных работ с применением методов промышленного альпинизма, что позволяет выполнить работу в труднодоступных и опасных местах с соблюдением правил техники безопасности.**

## **КОМПАНИЕЙ «АЛЬП-ПРОМ»**

наработан опыт в предоставлении следующих услуг:

- Комплексный ремонт элеваторов;
- Ремонт и реконструкция сооружений промышленных предприятий;
- Антикоррозионная обработка металлоконструкции? предприятий;
- Ремонт и усиление железобетонных конструкций;
- Восстановление и усиление конструкций предаварийных и аварийных зданий;
- Монтажные и демонтажные работы;
- Проектирование, обследование, технический осмотр и оценка состояния элеваторных сооружений и промышленных зданий;
- Предоставление экспертных заключений по результатам технических осмотров..

Наши сотрудники – это профессиональные промышленные альпинисты, которые имеют большой перечень строительных специальностей, в арсенале которых все виды существующих высотных ремонтно-строительных работ. Выбирая КОМПАНИЮ «АЛЬП-ПРОМ» будьте уверены, что Вы сделали правильный выбор и получите надёжный результат!

**alp-prom.com.ua**  
**+38 (067) 570-49-87**

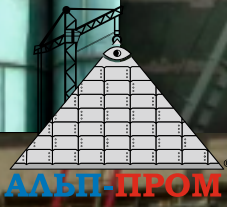




Длительное хранение зерновых культур и качественная переработка зерна возможны только при стабильных условиях работы предприятия. Поэтому надежность всех узлов элеватора крайне важна. Это объясняет высокие требования, как к строительству и монтажу элеватора, так и к его эксплуатации. Правила эксплуатации элеватора прописаны в соответствующей нормативной документации. КОМПАНИЯ «АЛЬП-ПРОМ» предоставляет Заказчикам правила эксплуатации элеватора при заключении договоров. В правилах описаны методы проведения сезонных осмотров и специальных обследований элеваторных сооружений, диагностику и оценку их технического состояния, а также квалифицированный профилактический и планово-предупредительный ремонт.

**alp-prom.com.ua**  
**+38 (067) 570-49-87**



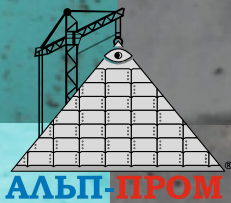
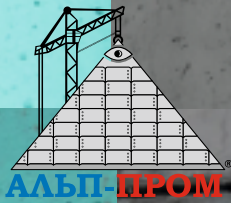


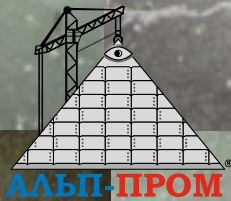
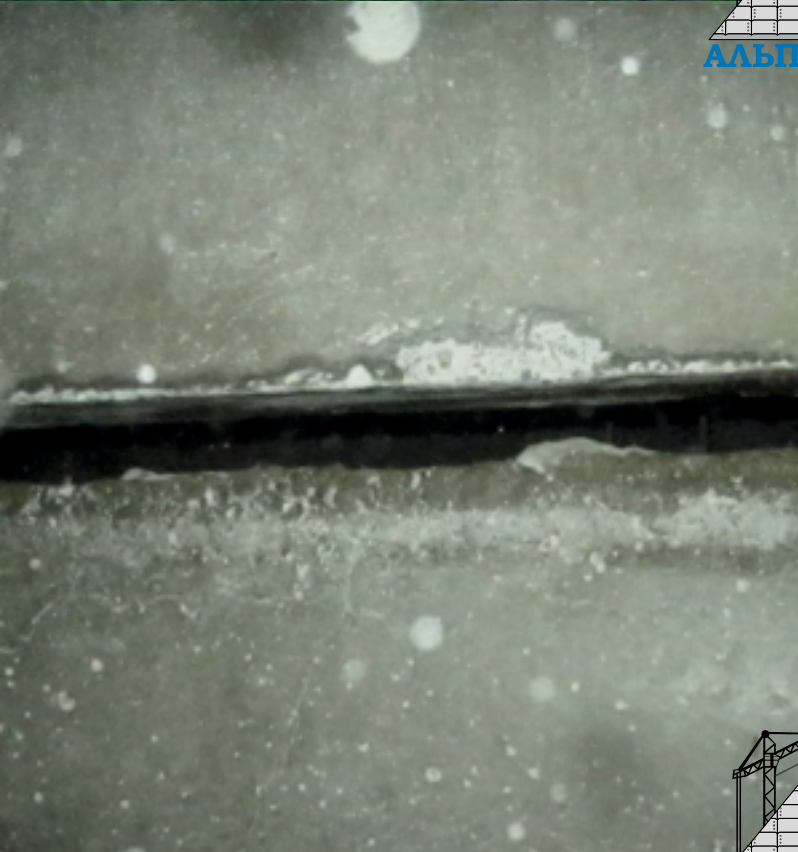
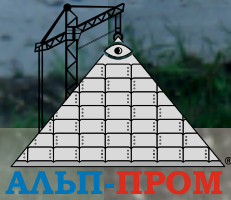
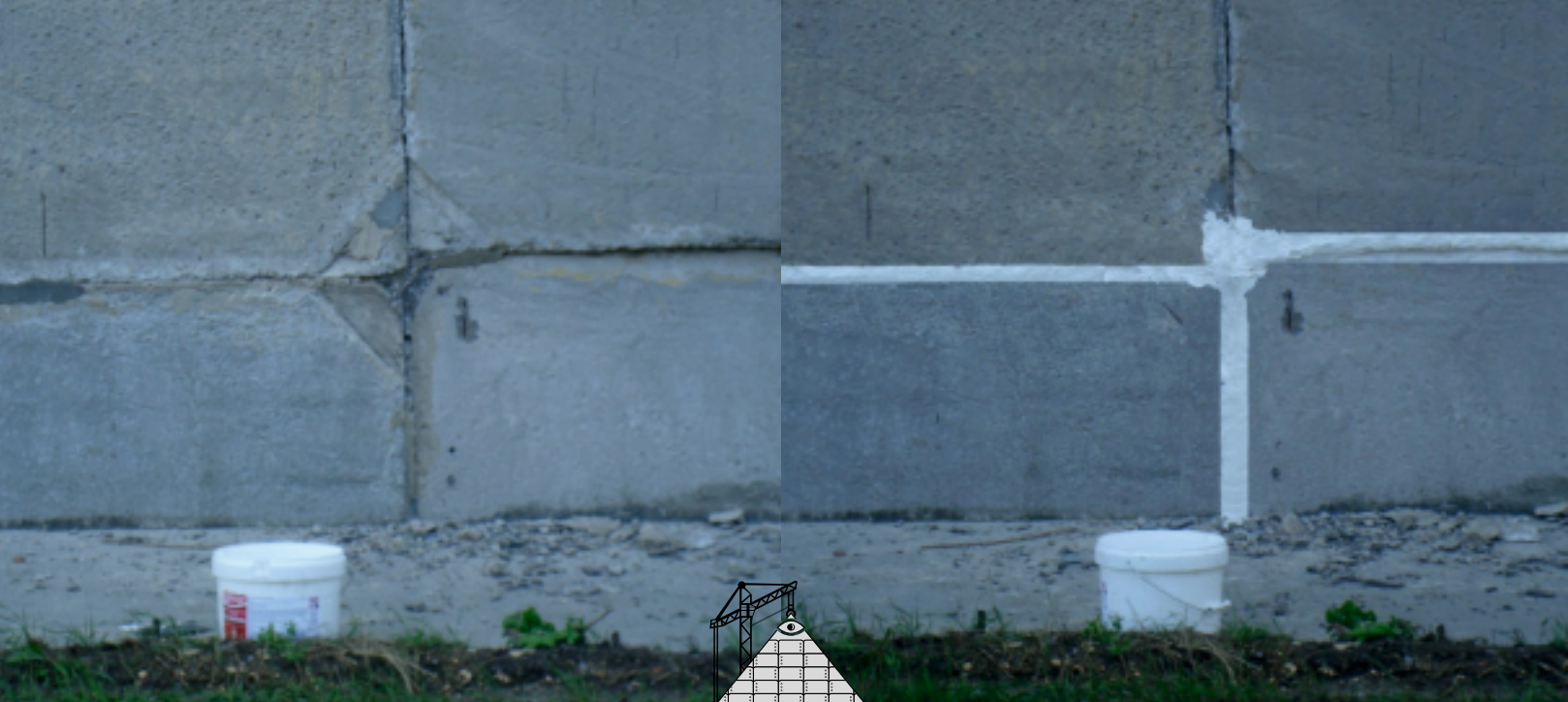
# **РЕМОНТ ШВОВ ЭЛЕВАТОРА ТИПА СКС**

**Деформации конструкций сначала проявляются в местах состыковки стеновых элементов. В швах образуются высыпания цементного раствора. Продукт изнутри начинает перемешиваться в соседних силосах, снаружи в него попадает влага. Межсилосные пересыпания ремонтируются с двух сторон цементно-песчаным раствором. Снаружи наносится качественный герметик.**

**alp-prom.com.ua  
+38 (067) 570-49-87**









# **ПОКРАСКА ЗДАНИЙ И СООРУЖЕНИЙ**

**Выполнение работ будет качественней и конструкции прослужат намного дольше, если на отремонтированные поверхности нанести защитное покрытие. Гидрофобизация повышает коррозионную устойчивость и морозостойкость, а также ограничивает попадание ультрафиолета на поверхность мастики на швах панелей элеватора, продлевая срок службы самого герметика.**

**Покраска фасада силосных корпусов, лестниц, ограждений, норий и сушилок, побелка технических этажей и складов элеватора не просто увеличивают потенциал эксплуатационной надежности сооружений, а также улучшает внешний вид сооружений. По заказу рисуем большой яркий логотип предприятия Заказчика.**

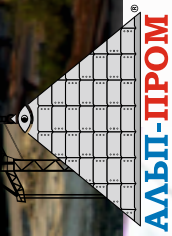
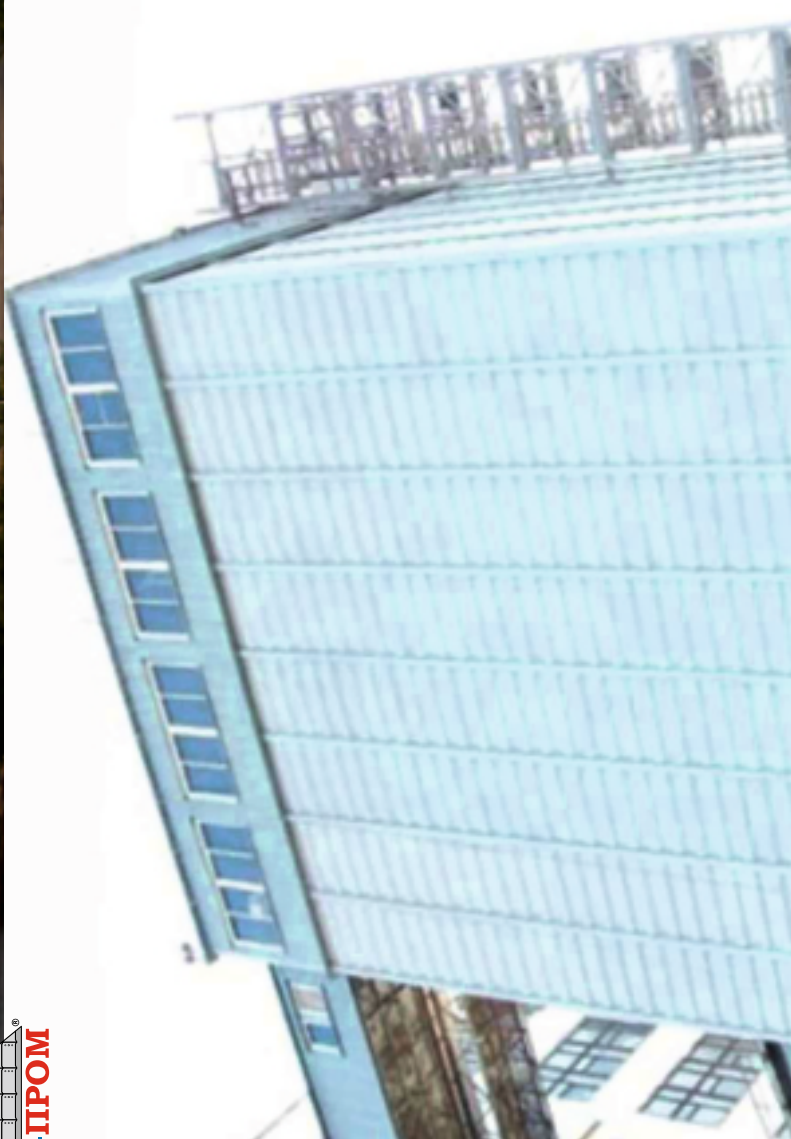
**Компания имеет оборудование для очистки и покраски поверхностей с давлением до 500 бар, что позволяет наносить как обычные, так и специальные вязкие составы антикоррозионных покрытий.**

**Работы выполняются быстро и качественно, что не позволяет погодным условиям влиять на эксплуатацию сооружений.**

**alp-prom.com.ua  
+38 (067) 570-49-87**









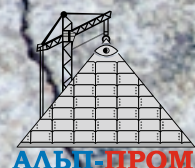
 НІБУМОН

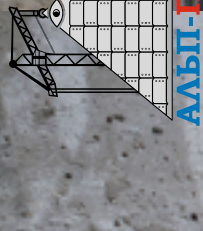
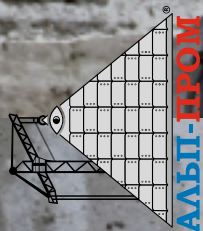
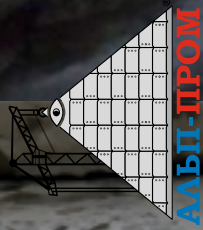


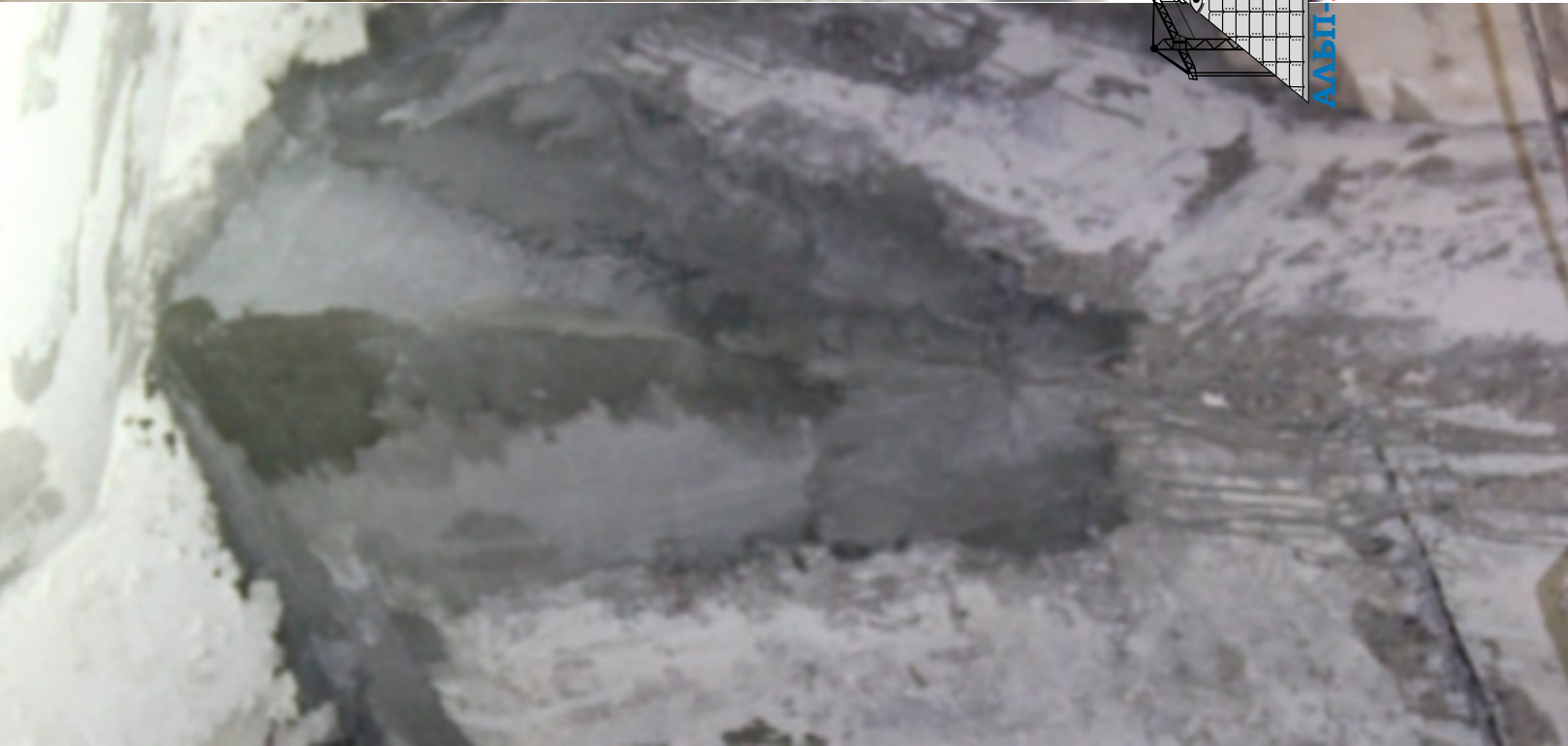
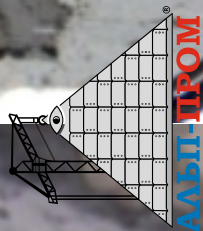
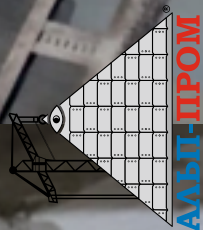
# **РЕМОНТ И УСИЛЕНИЕ ЖЕЛЕЗОБЕТОННЫХ КОНСТРУКЦИЙ СБОРНЫХ СИЛОСНЫХ КОРПУСОВ**

**Строительные конструкции силосных корпусов подвергаются большим нагрузкам. Растяжение от горизонтальных и сжатие от вертикальных нагрузок, неравномерная нагрузка при перемещении продукта на несущие конструкции (302,5 тонны на колонну) и способствуют образованию трещин в стеновых элементах, днищах, капителей колон. Поэтому эти конструкции нуждаются в ремонте и восстановлении несущей способности. Мы используем современные методы, материалы и оборудование для восстановления эксплуатационных качеств железобетонных конструкций в любой точке элеватора. Анализ проводится по таким факторам, как количество и концентрация расположения, а также ширина раскрытия трещины, толщина и прочность слоя бетона в районе ее образования, влияние на степень раскрытия.**

**alp-prom.com.ua  
+38 (067) 570-49-87**







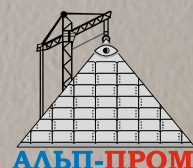


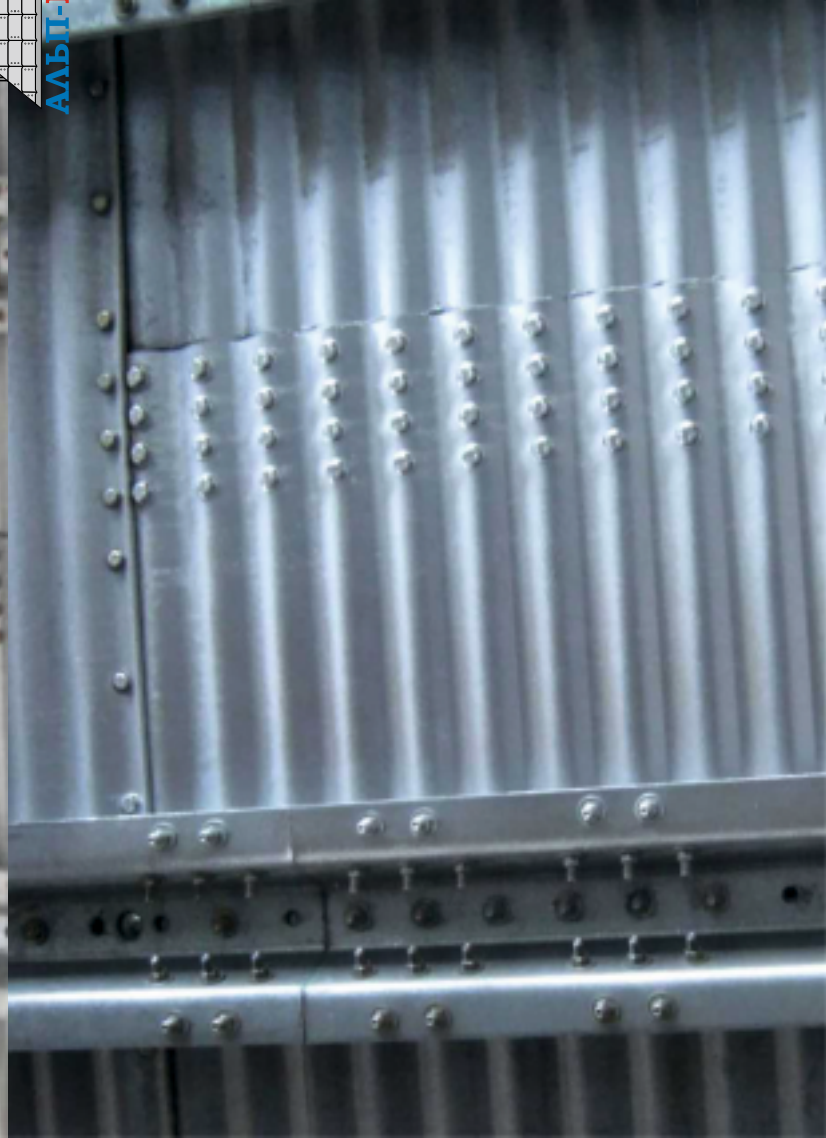
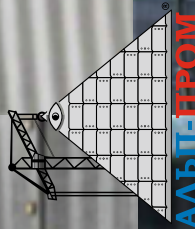
# СОФЕИЗАЦИЯ

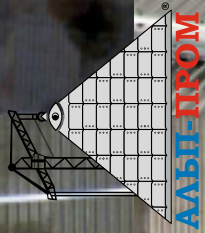
Софеизация – это процесс нанесения антикоррозионного покрытия на основе органических смол. Долговременная грунтовка (праймер) наносится на прилегающие слои ржавчины и окалины. Более текучая, чем вода, она проникает сквозь поры окисла до не затронутого коррозией металла, удаляя на своем пути кислород и влагу — причину внутренней коррозии. Тем самым софеизация тщательно очищает металлическую поверхность, делает ее твердой и стойкой, а также исключает возможность появления подпленочной коррозии после окрашивания.

Полимеризация с использованием софеизации позволяет в течение длительного срока защищать от коррозии изделия и сооружения из стали, железа, чугуна, алюминия, нержавеющей стали, а также продлевает срок службы постоянных покрытий.

alp-prom.com.ua  
+38 (067) 570-49-87









[alp-prom.com.ua](http://alp-prom.com.ua)  
+38 (067) 570-49-87

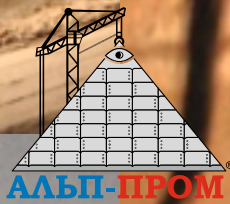


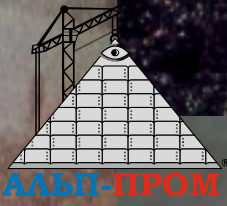
# **ОЧИСТКА ХРАНИЛИЩ ОТ СЫПУЧИХ МАТЕРИАЛОВ**

**Работы по очистке силосов и бункеров промышленных сооружений в пищевой, химической, горнодобывающей промышленности, на цементных заводах и заводах ЖБК чаще всего приходится выполнять с применением методов промышленного альпинизма. На зерновых элеваторах, мельничных комплексах, горнообогатительных комбинатах, в силосах цементных заводов сотрудники нашего предприятия успешно решают поставленные задачи по очистке хранилищ от сыпучих материалов.**

**alp-prom.com.ua  
+38 (067) 570-49-87**









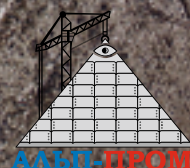
[alp-prom.com.ua](http://alp-prom.com.ua)  
+38 (067) 570-49-87

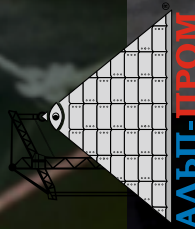
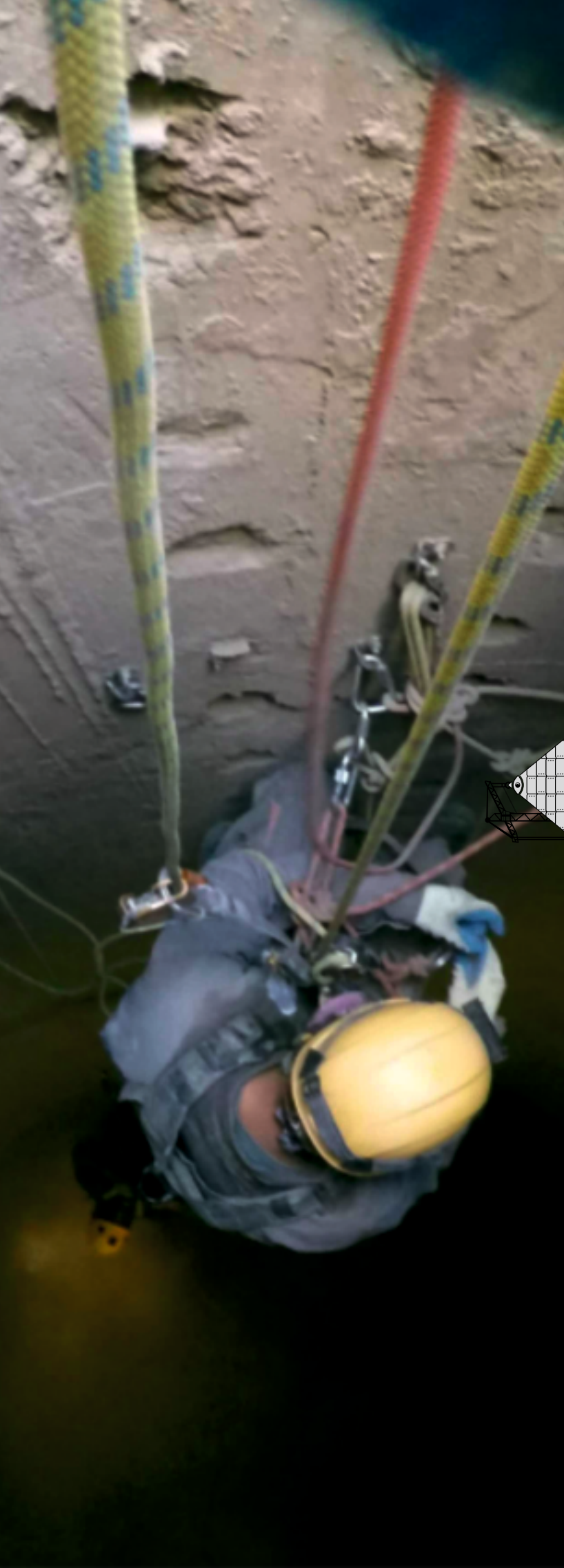


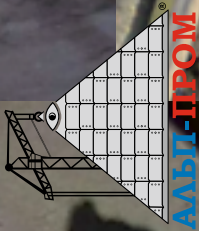
# **ОЧИСТКА СИЛОСОВ ЦЕМЕНТНЫХ ЗАВОДОВ**

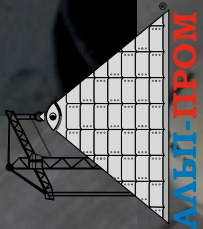
**На зерновых элеваторах, мельничных комплексах, горнообогатительных комбинатах, в силосах цементных заводов - сотрудники нашего предприятия успешно решают поставленные задачи по очистке хранилищ от сыпучих материалов. Многие силосы вследствие длительной эксплуатации нуждаются в обследовании состояния конструкций на предмет безопасности в дальнейшей эксплуатации хранилища. Вовремя обнаруженные и устранённые дефекты могут спасти предприятие от значительных расходов на капитальный ремонт, а в некоторых случаях предотвратить трагедию. Сотрудники нашего предприятия имеют опыт работы очистки цементных силосов не только в Украине, а и в Египте и Саудовской Аравии. Мы предлагаем долгосрочное сотрудничество в очистке силосов и бункеров предприятий от цемента, бетонных растворов, строительных смесей с применением современных технологий очистки и безопасности вплоть до непосредственной подачи воздуха специалисту, выполняющему очистку силоса.**

**alp-prom.com.ua  
+38 (067) 570-49-87**









# ДЫМОВЫЕ ТРУБЫ

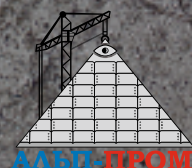
Дымовая труба это важный функциональный элемент инженерной системы. Она предназначена для отведения дымовых газов естественным побуждением тяги на безопасную для людей высоту. Самые распространённые дымовые трубы - из керамического кирпича, жаростойкого бетона, металлические и асбестоцементные трубы. Снаружи конструкция поддаётся агрессивному воздействию внешней среды - выхлопные газы, пепел топлива, конденсация, дождь, выветривание, сейсмические и тепловые колебания, молнии и ультрафиолет. Изнутри поднимаются водяные пары, дым, пепел, зола, копоть, сажа и смола, которые могут оседать на её поверхности. Эти факторы приводят к износу как внешних, так и внутренних элементов конструкции.

Специалисты КОМПАНИИ «АЛЬП-ПРОМ» выполняют следующие виды работ:

- обследование промышленной дымовой трубы. Проводится визуальное, с применением квадрокоптера с тепловизором, инструментальное обследование. Результатом обследования является определение технического состояния дымовой трубы, оценка ее эксплуатационной надежности, а так же необходимость выполнения ремонтных или восстановительных работ, их объемы.
- демонтаж дымовой трубы. По решению сложных технико-экономических расчетов выполняются работы по демонтажу аварийных дымовых труб, иногда демонтаж аварийной части ствола трубы и футеровки выполняется частично.
- ремонт промышленных дымовых труб выполняется по результату обследования и согласно проекту выполнения работ, в котором учтены причины и характер повреждений, способ и правила применения специально подобранных материалов для их устранения.

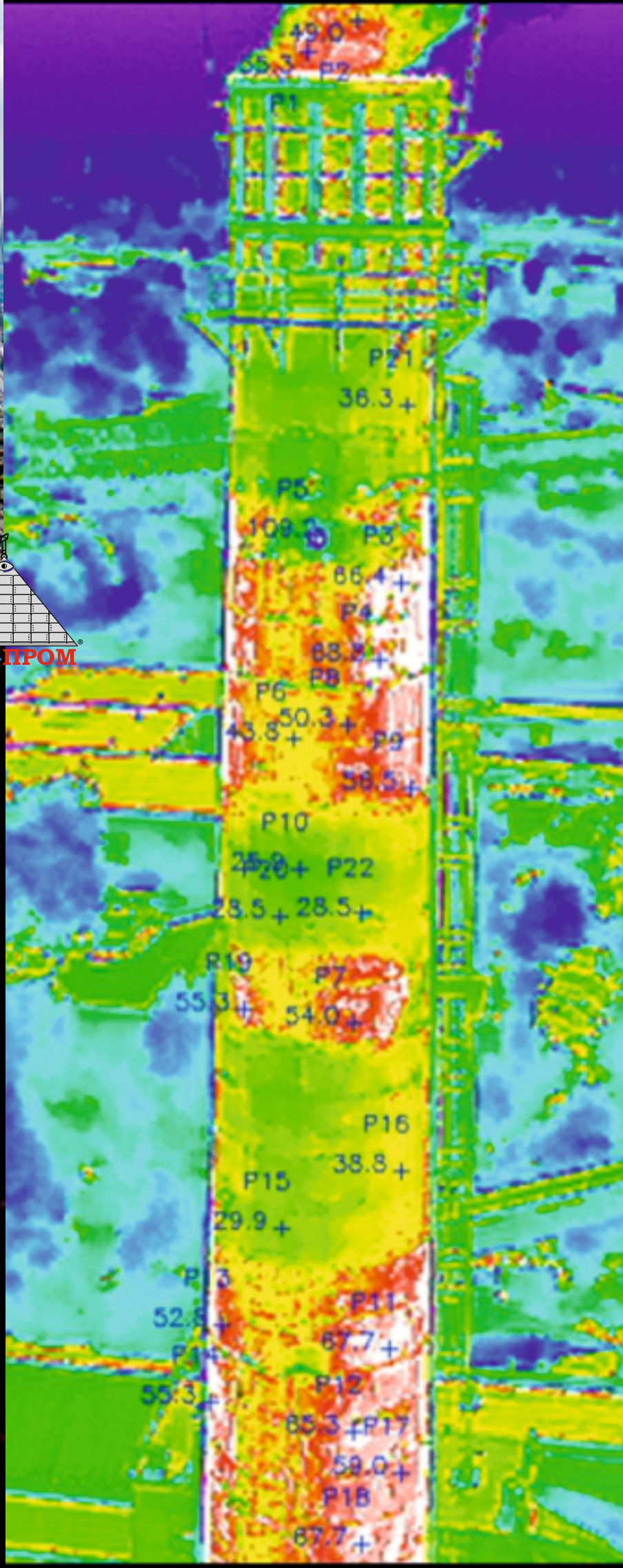
[alp-prom.com.ua](http://alp-prom.com.ua)

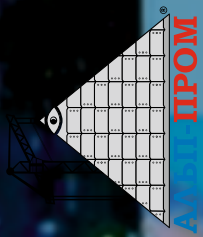
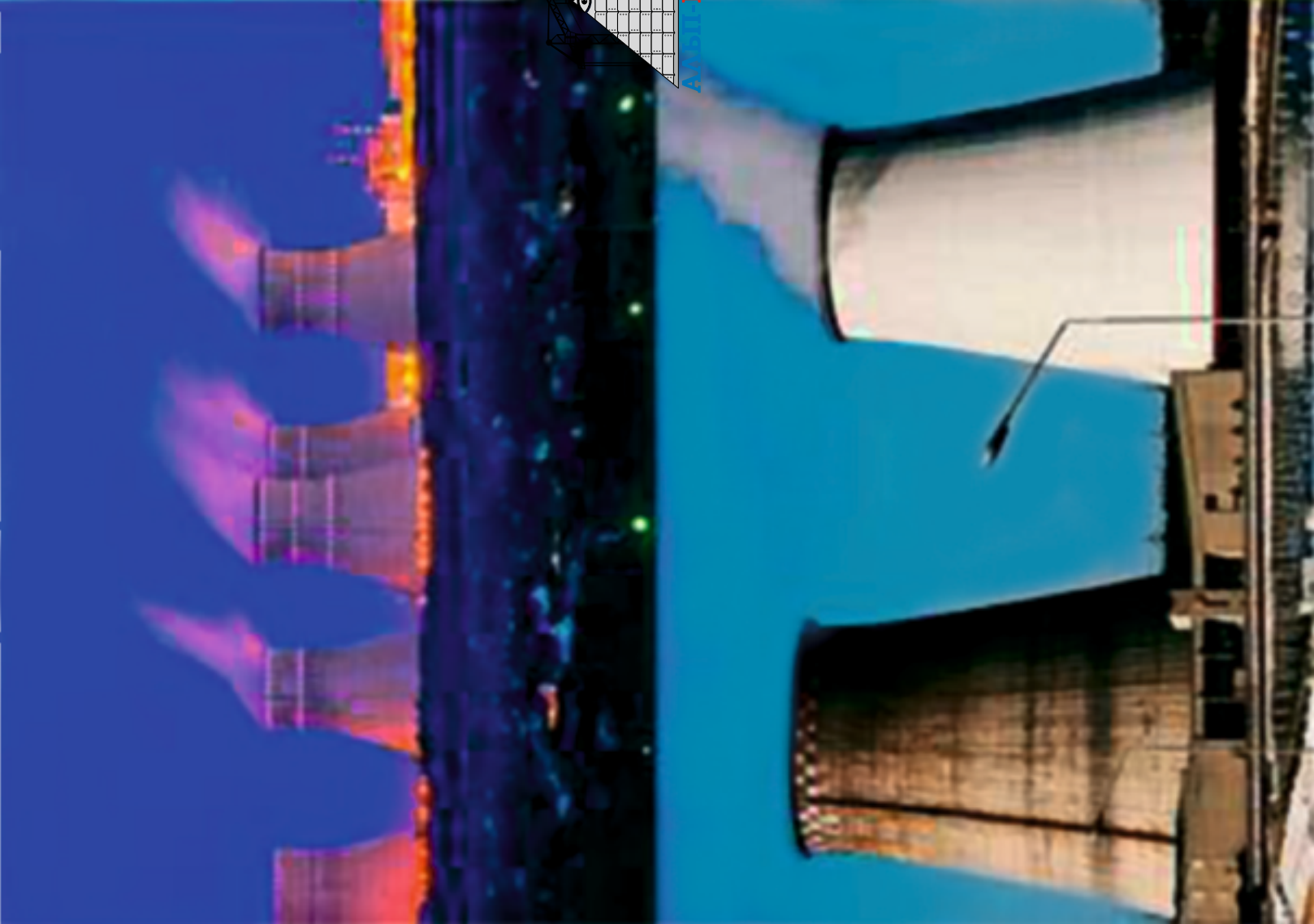
+38 (067) 570-49-87





ALP-PROM







# СПЕЦРАБОТЫ

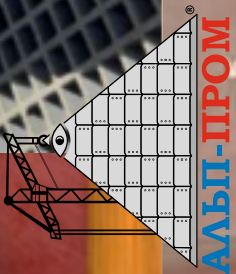
Основные задачи, связанные с капитальным ремонтом зданий силосных корпусов, КОМПАНИЕЙ «АЛЬП-ПРОМ» имеют готовые варианты решения. Мы подобрали лучшие материалы, оборудование, изучили и освоили технологии, выработали оптимальные алгоритмы работ. Но все же, изредка перед нами возникают нестандартные задачи, характерные только для конкретного производства. Вот несколько примеров:

1. За несколько лет в силосе накопились и слежались остатки замусоренного зерна.
2. Перегревшееся зерно (или комбикорм) превратилось в твердую массу и отравляет воздух в силосе. Для решения подобных задач у нас есть специальные буровые установки, такелажные приспособления, не допускающие искрообразования инструменты, соответствующие средства индивидуальной защиты, в том числе обеспечивающие автономную подачу воздуха каждому рабочему.
3. Демонтаж полностью оборвавшихся, либо утративших половину прочности креплений, зависших металлических металлоконструкций внутри силоса.
4. Удаление некачественно нанесенного или уже неработоспособного герметика с межпанельных швов СОГ на фасаде силосных корпусов СКС.

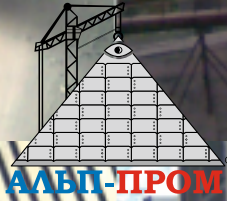
Высотные работы – это организованные командные действия и решение сложных задач. Для этого необходим высокий уровень сплоченности коллектива, как по горизонтали, так и по вертикали. Коллектив «АЛЬП-ПРОМ» готов творчески и индивидуально решать нестандартные задачи.

[alp-prom.com.ua](http://alp-prom.com.ua)  
+38 (067) 570-49-87









АЛЫП-ПРОМ



АЛЫП-ПРОМ



# УДАЛЕНИЕ НЕОРГАНИЧЕСКИХ, ОРГАНИЧЕСКИХ ПРОМЫШЛЕННЫХ ЗАГРЯЗНЕНИЙ

**ЧАСТНОЕ ПРЕДПРИЯТИЕ "АЛЬП-ПРОМ"** реализует и использует при производстве работ продукцию компании AV EKO-COLOR LTD – безопасные для экологии химические продукты на водной основе, предназначенные для удаления как неорганических, так и органических промышленных загрязнений. КОМПАНИЯ "АЛЬП-ПРОМ" разрабатывает соответствующие технологические процессы и имеет опыт в области клининг-сервиса. Продукты HAWIXOL компании AV EKO-COLOR LTD созданы на основе патентованных химических составов и структур. Кроме реализации высококачественной продукции, мы предлагаем конечному потребителю и нашим партнерам консультационную поддержку использования наших товаров, которую оказывают опытные специалисты отрасли.

Наша продукция предназначена для того, чтобы:

- Обеспечить наилучший результат в сложных технических и экологических условиях;
- Решить самые сложные проблемы в очищении с помощью химии;
- Увеличить использование продуктов для безопасности работников на рабочем месте;
- Минимизировать вредность удаленных отходов;

Технологии компании первоначально использовались для обеззараживания атомной промышленности. Основным приоритетом всегда было и есть здоровье, безопасность и забота об окружающей среде. Продукция компании была разработана с целью решения проблем, с которыми не могут справиться другие чистящие средства.

Она имеет следующие преимущества:

- Эффективна для большинства отложений;
  - Проста в использовании;
  - Экологически безопасна;
- Простые рабочие принадлежности;
  - Биологически разлагается;
    - Водорастворима;
    - Не вызывает коррозии;
  - Не приводит к разъеданию;
  - Не поддерживает горение;
  - Не содержит хлора.

**alp-prom.com.ua**

**+38 (067) 570-49-87**





**ДО**



**ПОСЛЕ**

Устранение с мешанного оксида железа со змеевика



**ДО**



**ПОСЛЕ**

Устранение гематита с компактного теплообменника



**ДО**



**ПОСЛЕ**

Устранение карбоната кальция



**ДО**



**ПОСЛЕ**

Устранение накипи от морской воды и микроорганизмов

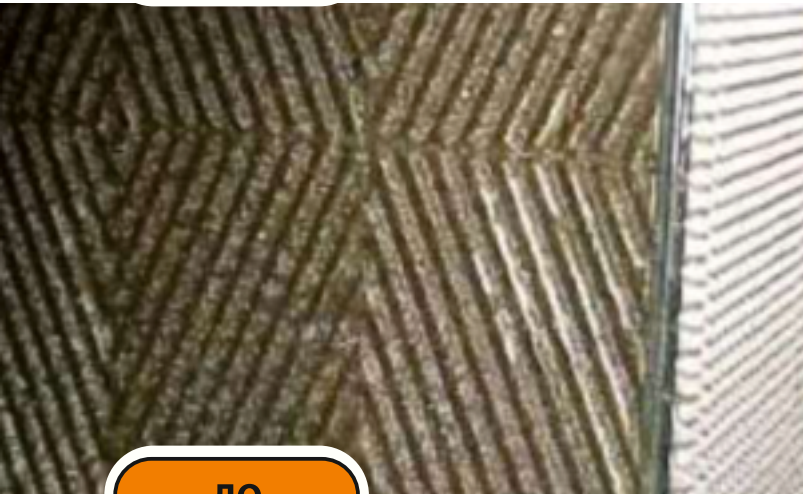


**ДО**



**ПОСЛЕ**

Очищение аппаратов воздушного охлаждения

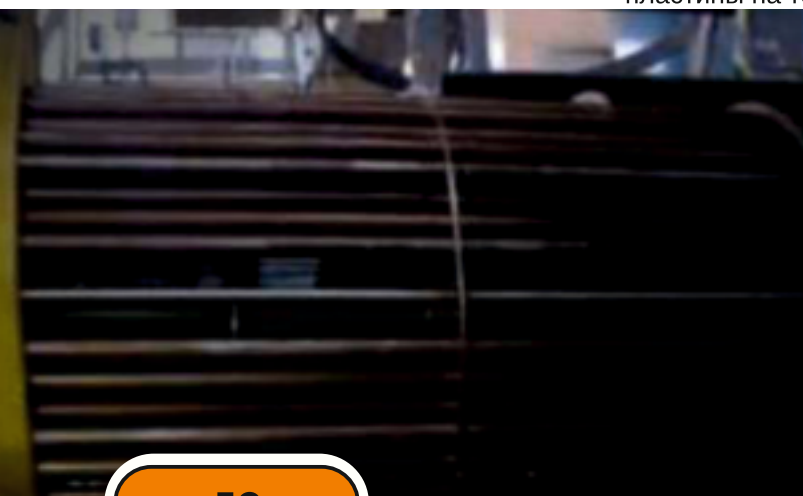


**ДО**



**ПОСЛЕ**

Устранение сырой нефти с нержавеющей пластины на теплообменнике



**ДО**



**ПОСЛЕ**

Устранение сырой морской нефти



**ДО**



**ПОСЛЕ**

Устранение смолы



ДО

ПОСЛЕ

Устранение сульфата кальция



ДО

ПОСЛЕ

Устранение сульфата бария и стронция



ДО

ПОСЛЕ

Устранение смешанного органического и неорганического загрязнения за один заход с регенератор

[alp-prom.com.ua](http://alp-prom.com.ua)  
+38 (067) 570-49-87



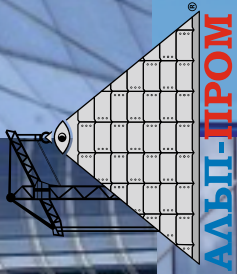
**Развитие гражданского и промышленного строительства стимулирует новые стандарты в эксплуатации сооружений. Современное производство, с одной стороны, должно соответствовать государственным санитарным и экологическим требованиям и, с другой стороны, гарантировать нормальные условия труда для сотрудников, иметь эстетический вид.**

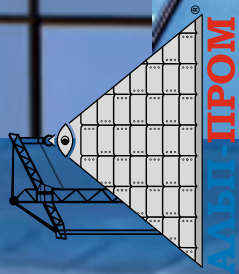
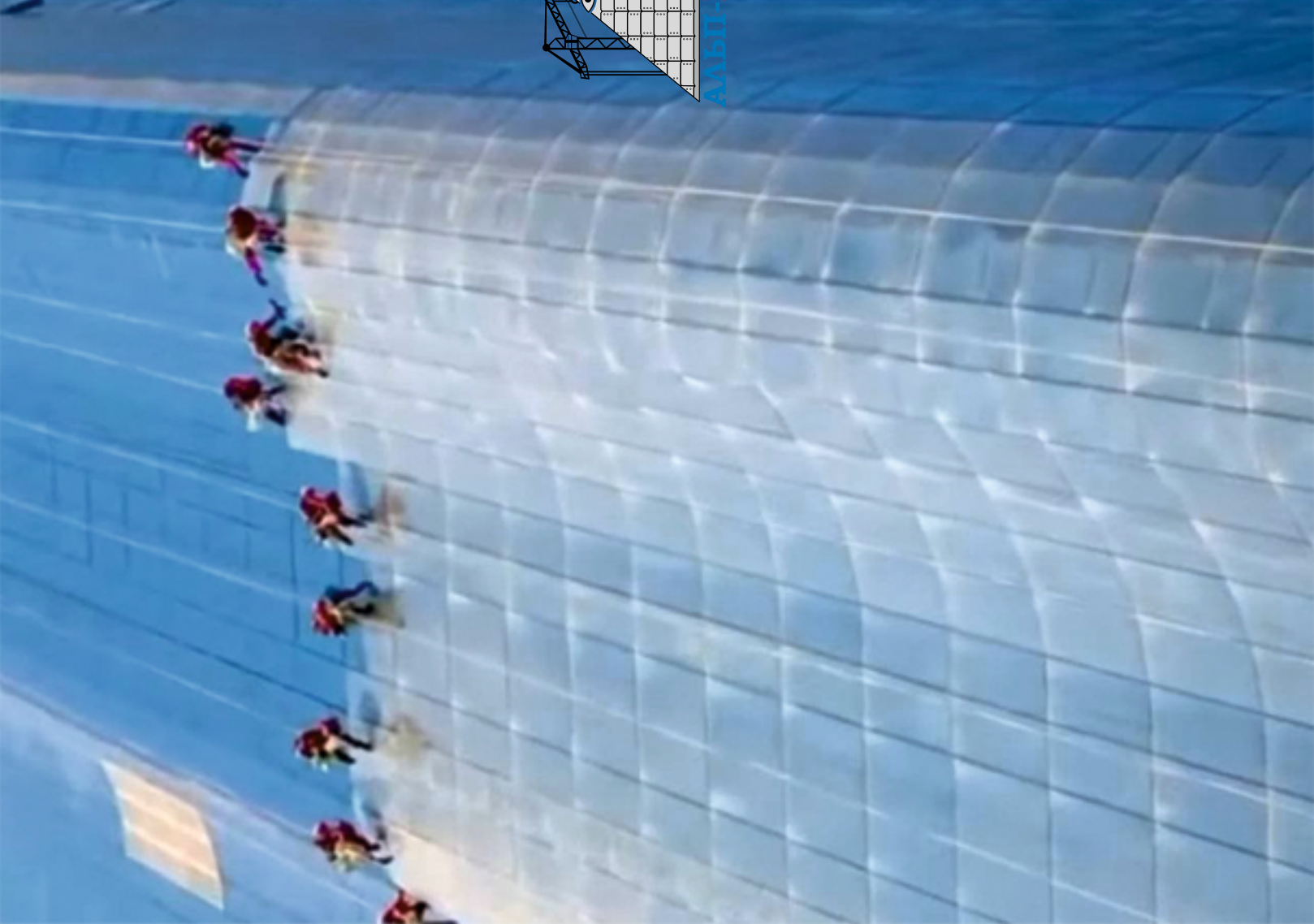
**Специалисты КОМПАНИИ «АЛЬП-ПРОМ» успешно помогают в решении задач, связанных с очисткой и мытьём на нестандартных и труднодоступных поверхностях. Одна из самых востребованных услуг в этом направлении – мытьё окон и фасадов зданий. Благодаря высокой мобильности, верхолазы проникают в самые труднодоступные места здания и удаляют загрязнения. Мытьё стеклянный фасад, витраж рекомендуется не реже одного раза в год.**

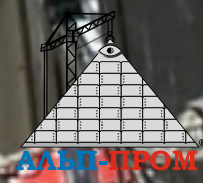
**Здание будет иметь более привлекательный внешний вид, если пользоваться услугами высотной мойки окон 2-3 раза на протяжении года.**

**alp-prom.com.ua  
+38 (067) 570-49-87**



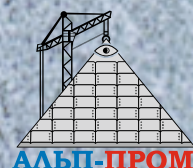






**Наши специалисты могут  
добраться практически до  
любого труднодоступного  
места и выполнить  
необходимые работы.  
Наше оборудование в  
комплексе с материалами  
устраняет любые загрязнения  
быстро и эффективно.  
Очищаем механическим и  
химическим путем, удаляем  
органику и неорганику без  
экологических рисков.**

**alp-prom.com.ua  
+38 (067) 570-49-87**



# АЛЬП-ПРОМ®



61020, Украина, г. Харьков, ул. Горького, 14

[alppromukr@gmail.com](mailto:alppromukr@gmail.com)

+38 (067) 570-49-87



[alp-prom.com.ua](http://alp-prom.com.ua)

